

EN PAYS
BASQUE

Euskal Herrian

CHAMBRES D'HÔTES MAISON DIHINXENEA - USTARITZ - PAYS BASQUE



CHAMBRES D'HÔTES MAISON DIHINXENEA - USTARITZ

Bienvenue dans nos 5 chambres d'hôtes à Ustaritz,
proches d'Espelette au Pays Basque

<https://maison-dihinxenea.fr>



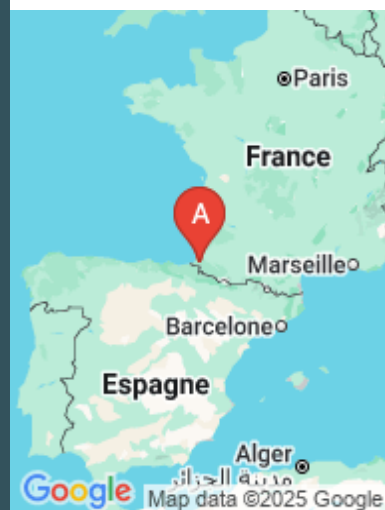
Olivier MAYOLLE

+33 6 75 87 45 99



Chambres d'hôtes Maison Dihinxenea -






Ustaritz : 40 chemin Dihinxenea 64480 USTARITZ





Chambres d'hôtes Maison Dihinxenea - Ustaritz



-  Chambre 2 - Eguskia
  Chambre 3 - Lurra
  Chambre 4 - Arraina
-  Chambre 5 - Harri Gorria
  Chambre 6 - Izarra : Sanitaire Privatif Non Attenant à La Chambre

A deux pas de la Côte basque, à 8km d'Espelette et 20km de Bayonne, la maison d'hôtes DIHINXENEA vous accueille avec ses 5 chambres confortables. Deux grandes chambres sont aménagées au 1er étage de cette maison de maître. Chacune dispose d'un lit en 180, d'une salle d'eau privative (douche grande dimension, baignoire, wc) , d'un coin-salon avec télévision. Le 2ème étage se compose de 2 chambres avec 1 lit en 160, salle d'eau privative (douche grande dimension, baignoire d'angle, wc), d'un coin-salon avec télévision. Une 3ème chambre (avec sanitaire non attenant), peut-être louée avec l'une de ces chambres pour une version familiale. Le petit-déjeuner, à base de produits locaux, est servi à l'extérieur, devant l'ancien pigeonier réhabilité, sur la terrasse ombragée à l'arrière ou dans la salle à manger selon la météo. Le grand parc arboré de 3000m2 et son bassin d'agrément (3x4m, 80cm) sera propice à la détente. Toutes nos chambres sont climatisées.



Infos sur l'établissement



Communs

A proximité propriétaire
Jardin commun

Dans maison



Activités

Prêt de vélos

Espace Fitness

Nous prêtons également morey, trottinette, bloc de glace, glacière, parasol en fonction de la demande, jeux de plein aire, jeux pour enfants...



Réseaux

Accès Internet



Stationnement

Parking privé



Services



Extérieurs

Matériel de sport
Piscine plein air
Table de ping pong

Piscine partagée
Parc







Chambre 2 - Eguskia



Chambre



2

personnes



1

chambre



26

m2

Chambres

Chambre(s): 1

Lit(s): 1

dont lit(s) 1 pers.: 0

dont lit(s) 2 pers.: 1

Lit en 180 grand confort. Possibilité de mettre un lit d'appoint en 90 pour un supplément de 25 euros par nuit. A savoir qu'une chambre enfant (4 couchages avec climatisation) se situe à coté pour 35€ la nuit pour un enfant, le deuxième 20€, le troisième 20€ et le quatrième enfant gratuit.

Salle de bains / Salle d'eau

Salle de bains avec douche et

baignoire

Sèche cheveux

Salle de bains privée

Sèche serviettes

Salle(s) de bains (avec baignoire): 1

WC

WC: 1

WC privés

Cuisine

Autres pièces

Media

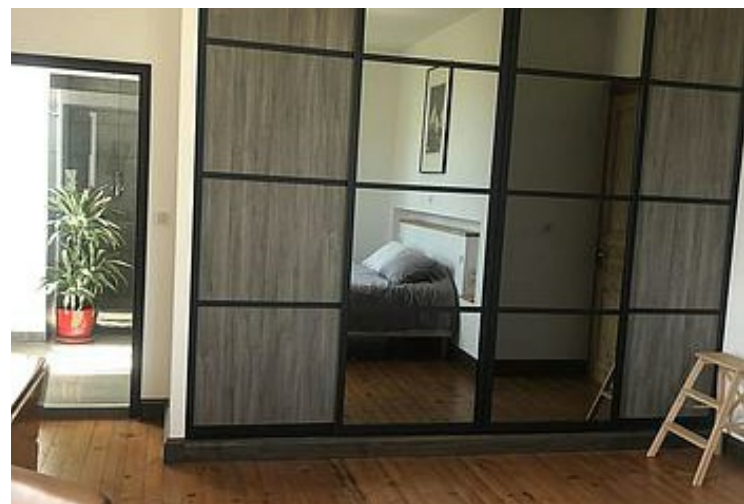
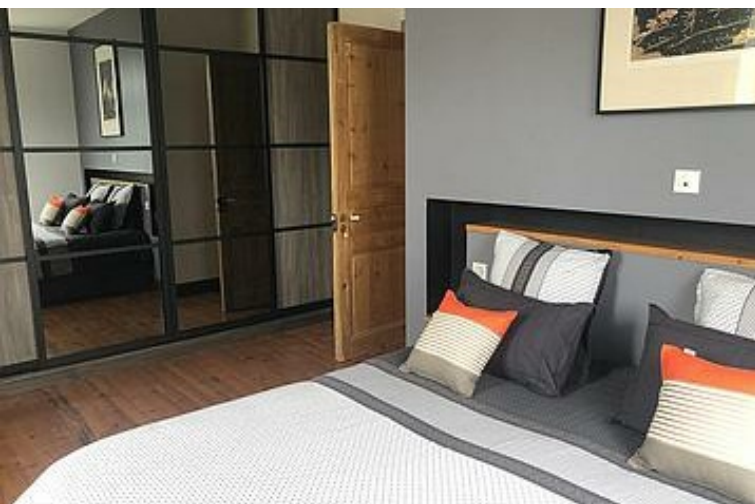
Autres équipements

Chauffage / AC

Exterieur

Divers







Chambre 3 - Lurra



Chambre



2

personnes



1

chambre



25

m2

Chambres

Chambre(s): 1

Lit(s): 1

dont lit(s) 1 pers.: 0

dont lit(s) 2 pers.: 1

Lit en 180 grand confort. Possibilité de mettre un lit d'appoint en 90 pour un supplément de 25 euros par nuit. A savoir qu'une chambre enfant (4 couchages avec climatisation) se situe à coté pour 35€ la nuit pour un enfant, le deuxième 20€, le troisième 20€ et le quatrième enfant gratuit.

Salle de bains / Salle d'eau

Salle de bains avec douche et

baignoire

Sèche cheveux

Salle de bains privée

Sèche serviettes

Salle(s) de bains (avec baignoire): 1

WC

WC: 1

WC privés

Cuisine

Autres pièces

Media

Autres équipements

Chauffage / AC

Exterieur

Divers







Chambre 4 - Arraina



Chambre



2

personnes



1

chambre



25

m2



Chambres

Chambre(s): 1

Lit(s): 1

dont lit(s) 1 pers.: 0

dont lit(s) 2 pers.: 1

Lit en 160 grand confort. Possibilité de mettre un lit d'appoint en 90 pour un supplément de 25 euros par nuit.

Salle de bains / Salle d'eau

Salle de bains avec douche et baignoire

Sèche cheveux

Salle de bains privée

Sèche serviettes

Salle(s) de bains (avec baignoire): 1

WC

WC: 1

WC privés

Cuisine

Autres pièces

Media

Autres équipements

Chauffage / AC

Exterieur

Divers





Chambre 5 - Harri Gorria



Chambre



2

personnes



1

chambre



28

m2

Chambres

Chambre(s): 1

Lit(s): 1

dont lit(s) 1 pers.: 0

dont lit(s) 2 pers.: 1

Lit en 160 grand confort. Possibilité de mettre un lit d'appoint en 90 pour un supplément de 25 euros par nuit.

Salle de bains / Salle d'eau

Salle de bains avec douche et baignoire

Sèche cheveux

Salle de bains privée

Sèche serviettes

Salle(s) de bains (avec baignoire): 1

WC

WC: 1

WC privés

Cuisine

Autres pièces

Media

Autres équipements

Chauffage / AC

Exterieur

Divers







Chambre 6 - Izarra : Sanitaire Privatif Non Attenant à La Chambre



Chambre



2

personnes



1

chambre



14

m2

Chambres

Chambre(s): 1

Lit(s): 1

dont lit(s) 1 pers.: 0

dont lit(s) 2 pers.: 2

Cette chambre vous offre 2 possibilités soit 2 lits en 90 soit un seul lit en 180. Attention la salle d'eau n'est pas attenante à la chambre mais reste privative et ne convient pas pour les personnes à mobilité réduite.

Salle de bains / Salle d'eau

Sèche cheveux

Sèche serviettes

WC

WC: 1

WC privés

Cuisine

Autres pièces

Media

Autres équipements

Chauffage / AC

Exterieur



A savoir : conditions de la location

<i>Arrivée</i>	Heure d'arrivée à partir de 17h Si vous souhaitez arriver plus tôt nous consulter.
<i>Départ</i>	Le départ est à partir de 11h si vous devez partir plus tôt ou plus tard nous consulter.
<i>Langue(s) parlée(s)</i>	Anglais Espagnol Français
<i>Annulation/Prépaiement/Dépot de garantie</i>	Un acompte vous sera demandé pour que le dossier soit finalisé au plus tard 10 jrs lors de l'envoi du contrat. En cas d'annulation veuillez nous consulter. N'hésitez pas à me contacter pour plus d'information je serai à votre disposition.
<i>Moyens de paiement</i>	Chèques bancaires et postaux Espèces Concernant les chèques vacances ou les virements bancaire veuillez me contacter.
<i>Petit déjeuner</i>	Le petit déjeuner est élaboré à base de produits régionaux. Jus d'orange pressé Viennoiseries Boisson chaude ou froide Pains spéciaux et pain de campagne Large choix de confiture à 70% de fruits Miel Œuf à la coque Fromage Jambon de Pays, ventrèche Beurre doux ou salé Fruits de saison Yaourt maison brebis Gâteau basque
<i>Ménage</i>	
<i>Draps et Linge de maison</i>	Draps et/ou linge compris
<i>Enfants et lits d'appoints</i>	Lit bébé
<i>Animaux domestiques</i>	Les animaux ne sont pas admis.

Tarifs (au 07/12/25)

Chambres d'hôtes Maison Dihinxenea - Ustaritz

n°1 : Chambre 2 - Eguskia : Tarif standard pour 2 personnes. Petit déjeuner compris: 125€ moyenne saison (2 nuits minimum avril-mai-juin sept-oct) 130€ haute saison (3 nuits minimum juillet-Aout) Réduction de -5 euros pour 1 personne
n°2 : Chambre 3 - Lurra : Tarif standard pour 2 personnes. Petit déjeuner compris: 135€ moyenne saison (2 nuits minimum avril-mai-juin sept-oct) 140€ haute saison (3 nuits minimum juillet-Aout) Réduction de -5 euros pour 1 personne
n°3 : Chambre 4 - Arraina : Tarif standard pour 2 personnes. Petit déjeuner compris: 105€ moyenne saison (2 nuits minimum avril-mai-juin sept-oct) 110€ haute saison (3 nuits minimum juillet-Aout) Réduction de -5 euros pour 1 personne
n°4 : Chambre 5 - Harri Gorria : Tarif standard pour 2 personnes. Petit déjeuner compris: 105€ moyenne saison (2 nuits minimum avril-mai-juin sept-oct) 110€ haute saison (3 nuits minimum juillet-Aout) Réduction de -5 euros pour 1 personne
n°5 : Chambre 6 - Izarra : **Sanitaire Privatif Non Attenant à La Chambre** : Tarif standard pour 2 personnes. Petit déjeuner compris 80€ moyenne saison 85€ haute Réduction de -5 euros pour 1 personne

[illegible]

Mes recommandations



Bistro Pika Ostatua

+33 6 23 09 31 15

70 place du jeu de paume

<http://www.pika-ostatua.fr>

5.5 km

ESPELETTE



Pika Ostatua, situé au cœur du village d'Espelette, vous propose, le midi, une cuisine traditionnelle et goûteuse avec des recettes maison élaborées à partir de produits frais et locaux : axoa de veau, poulet basquaise, agneau txilindron, merlu, fromage de brebis avec sa confiture de cerises ainsi que le gâteau basque. Le soir vous pourrez vous restaurer selon vos envies, casseroles, tapas, planches ou une carte de viandes et de poissons pour les plus gourmands. Ouvert tous les jours midi et soir durant la période estivale, vous pourrez profiter de notre grande terrasse ombragée accueillant le soleil tout au long de la journée. Nous proposons également des animations musicales autour d'une carte variée de boisson de notre terroir. Notre maître mot est la convivialité ! Ongi Etorri à Pika Ostatua !



Piscine Landagoien

+33 5 59 93 21 16

Route de Souraide

0.6 km

USTARITZ



Bassin couvert (25m/10m), 4 lignes d'eau. Cette piscine propose des cours de natation, des séances d'aquagym, un jardin aquatique et une école de natation pour les enfants. Le port du bonnet de bain est obligatoire.



Aires de pique nique dans le bourg

+33 5 59 93 00 40

1.9 km

JATXOU



6 à 8 pers. par table, soit de 18 à 24 personnes. Site arboré et ombragé. Toilettes accessibles aux personnes à mobilité réduite. Parking (bus possible). A proximité: aire de jeux pour les enfants, terrain de pétanque, fronton place libre (accès hors horaires scolaires).



Nature Avent'ura 64

+33 6 66 30 47 97

Chemin de la gare

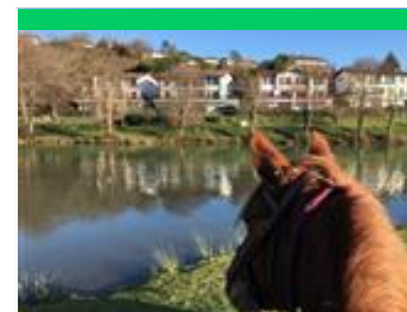
<https://natureaventura64.com/>

4.4 km

VILLEFRANQUE



A proximité de la côte basque notre base située à Villefranque vous accueille pour découvrir et pratiquer diverses activités de pleine nature à la location. Canoë kayak, stand up paddle. Des activités pour toutes tranches d'âges à partir de 6 ans sachant nager. Un parking vous accueille sur la base avec une guinguette pour vous restaurer, animation musicale, grande terrasse et zones ombragées. N'attendez plus et venez découvrir le spot incontournable du Pays Basque.



Ferme Xuxurla

+33 6 33 92 50 95

303 Chemin de Larrechurria

<https://www.fermexuxurla.com/>

5.0 km

ARCANGUES



Dans un cadre exceptionnel et une nature préservée, située sur les hauteurs d'Arcangues, en bordure des forêts communales d'Ustaritz et de Saint-Pée-sur-Nivelle, venez apprécier une nature sauvage et intacte où la randonnée et la promenade à cheval prennent toutes leurs saveurs. Nous vous proposons des balades pour cavaliers déjà initiés, d'une demi-journée ou à la journée, ainsi que des excursions de plusieurs jours et des week-ends bivouacs. Pour les débutants des cours et demi-journées d'initiation sont proposés.

Mes recommandations (suite)

Toutes les activités en Sud Labourd

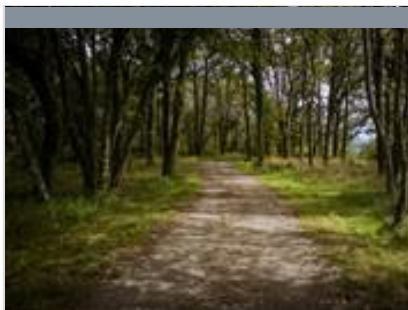
Découvrir

OFFICE DE TOURISME PAYS BASQUE

WWW.EN-PAYS-BASQUE.FR

EN PAYS
BASQUE

Euskal Herrian



Forêt d'Ustaritz

+33 5 59 93 00 44

4.3 km

📍 USTARITZ



Au sud ouest de la commune et sur une superficie de 650 hectares, la forêt d'Ustaritz (Uztaritzeko oihana) est l'endroit idéal pour se mettre au vert. Une belle promenade agrémentée de tables de pique-nique. Au cours de vos balades, vous découvrirez la table d'orientation, les célèbres palombières des petits cours d'eau et des sentiers boisés. Une faune et flore variées habitent cette forêt classée dans le réseau Natura 2000.



Forêt de Saint-Pée-sur-Nivelle

+33 5 59 54 11 69
route d'Ustaritz

9.5 km

📍 SAINT-PEE-SUR-NIVELLE



En direction de l'Espagne, vers Dantxaria et Ainhoa, sur une superficie de 1300 hectares, la forêt de Saint-Pée-sur-Nivelle est l'endroit idéal pour se mettre au vert avec de belles promenades agrémentées de tables de pique-nique. Au cours de vos balades, vous découvrirez des petits cours d'eau et des sentiers boisés. Une faune et flore variées habitent cette forêt.



